



**CDU**

Schmallenberg  
wird vor Ort gemacht.

**CDU**

**Berghausen - Dorlar - Wormbach**

Gemeinsam für eine gute Zukunft unserer Dörfer



# Liebe Wählerinnen und Wähler,

der Ortsverband BDW setzt sich in der Stadt Schmalleberg für die Belange von 17 Dörfern und damit von mehr als 4.400 Einwohner/innen im „Bauernland“ ein. Von Bracht bis Wormbach und von Menkhausen bis Lenne möchten wir jeden einzelnen Ort in seiner Besonderheit erhalten und fördern. Die vielfältigen und unterschiedlichen Belange der Menschen in unseren Dörfern sind allen politischen Vertretern im Ortsverband absolut wichtig. Wir möchten auch weiterhin dafür sorgen, dass die Menschen in den kleinen Orten eine hohe Lebensqualität vorfinden, sich wohlfühlen und gern hier leben. Jedes Dorf muss sich zudem weiterentwickeln können und für die Zukunft fit sein. Der ländliche Raum darf nicht „abgehängt“ werden.

**Damit wir uns auch in den kommenden Jahren für unsere gemeinsamen Ziele einsetzen können, bitten wir bei der Kommunalwahl am 13. September um Ihre Stimme!**



**Am 13.09.2020  
CDU wählen!**



## **Katja Lutter**

*Internet-Redakteurin*

„Unsere Dörfer sollen sich entwickeln und lebenswert bleiben – für Alt und Jung.“



## **Jens Winkelmann**

*Bankkaufmann*

„Wir haben ein gutes Team, das sich gegenseitig ergänzt und sowohl die Ortschaften als auch die Kernorte weiter entwickeln kann.“



## **Hubert Stratmann**

*Rentner*

„Ich möchte an der erfolgreichen politischen Arbeit der CDU in der Stadt Schmallebenberg mit ihren vielen Ortschaften mitwirken.“



## **Annette Gerbe**

*Hausfrau*

„Besonders einsetzen möchte ich mich für die Menschen aller Generationen. Dabei ist es mir wichtig, dass sich in unserer Stadt mit all ihren Ortsteilen, junge Familien wohlfühlen und auch jeder unter guten Bedingungen alt werden kann.“



## **Anne Plett**

*Marketingfachkauffrau*

„Ich möchte mich für den Erhalt und den Ausbau der dörflichen Strukturen einsetzen.“



## **Frederic Schellmann**

*Karosseriebaumeister*

„Nachhaltiges, ökologisches Handeln liegt mir am Herzen.“

## Ziele konkret

- **Sanierung der Feuerwehrgerätehäuser Berghausen, Dorlar, Felbecke und Niederberndorf.**
- **Lösung erarbeiten für die problematische Bus-haltstellensituation an der Grundschule Berghausen.**
- **Lückenschluss Radwege: Lenne, Wormbach - Felbecke, Wennetal**
- **Unterstützung von Vereinsinitiativen in den Dörfern (Dorfjubiläen Lenne, Werpe, Wormbach)**
- **Initiativen zum regelmäßigen Austausch zwischen Vereinen und Dörfern (z.B. TGs, Schützenvereine, etc.)**
- **Unterstützung bei Förderprojekten (z.B. LEADER)**
- **Möglichkeiten der Grundversorgung finden („Dorfladen“)**

## Diese Themen sind uns besonders wichtig:

Lebens- und liebenswerte Dörfer und Wohnplätze prägen die Region „Bauernland“. Für den Erhalt dieser Dörfer setzen wir uns ein. Sie sind stark geprägt durch hohes persönliches und ehrenamtliches Engagement ihrer Bewohnerinnen und Bewohner. Wir wollen „Kümmerer“ und Initiator vor Ort sein, damit gleichwertige Lebensverhältnisse die Dörfer für alle lebenswert machen.

### Unsere Schwerpunkte für die kommenden Jahre:

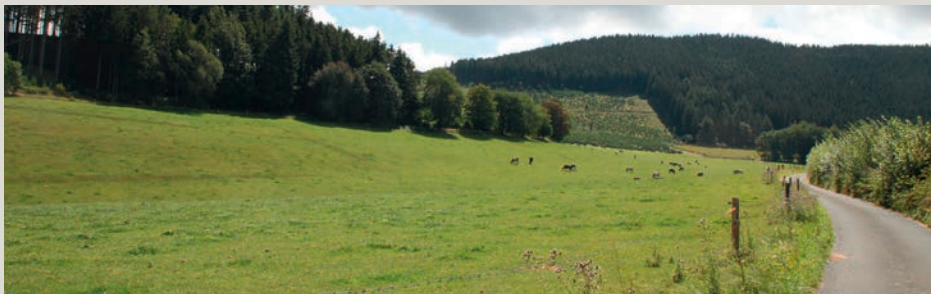
- Wir möchten die privaten Wasserbeschaffungsvereine unterstützen und fördern, damit das wertvolle Gut „Trinkwasser“ auch weiterhin dezentral und in seiner besonders hohen Qualität verfügbar ist.
- Eine ausreichende Breitbandversorgung und ein flächendeckendes Mobilfunknetz sind für die Dörfern elementar wichtig. Denn nur so kann der Wert der Immobilien erhalten werden und der Wohnstandort attraktiv bleiben.
- Wir möchten die vorhandenen Wanderwege erhalten und die Radwege verbessern. Vor allem die Verbindungen Felbecke – Wormbach, Lenne – Hundesossen, sowie die Radwege im Wennetal insgesamt, bedürfen eines Ausbaus.
- Schützenhallen und Dorfgemeinschaftshäuser sind wichtige soziale Treffpunkte in den Orten. Ihren Erhalt durch ehrenamtliche Initiativen wollen wir fördern.
- Das Ehrenamt vor Ort ist uns besonders wichtig, denn es ist der Kitt, der die Dörfer zusammenhält. Wo es möglich ist, werden wir die Vereine in ihrem Tun unterstützen.
- Wir setzen uns für eine stetige Verbesserung und den Erhalt der Dorfstraßen und Wirtschaftswege ein. Eine frühzeitige Festlegung der Bedarfe und Maßnahmen mit transparenter Kommunikation an Anlieger sowie eine gerechte Kostenverteilung gehören für uns unbedingt dazu.
- Ein gut erreichbares Angebot der (Lebensmittel-) Grundversorgung in Kombination mit regionalen Produkten wäre erstrebenswert, wie es schon im „IKEK“ (Integriertes Kommunales Entwicklungskonzept) der Stadt erwähnt wurde.
- Die Kommunikation und den Wissensaustausch zwischen den Dörfern und Vereinen möchten wir verstetigen und intensivieren.
- Die Infrastruktur in den Dörfern möchten wir stetig und bedarfsgerecht optimieren.

# Es hat sich viel getan...

## Hier durften wir mitwirken:

Es sind immer viele Hände, die ein Projekt oder ein Vorhaben erfolgreich zu Ende bringen. In allen Dörfern spielt das Ehrenamt dabei eine herausragende Rolle. In den letzten Jahren haben wir gemeinsam viele Dinge auf den Weg gebracht:

- Sanierung der Grundschulen in Berghausen und Dorlar
- Ausweisung und Erschließung von Baugebieten („Hühnerland“ Arpe, „Dillenbergl“ Wormbach, „Ebbeloh“ Berghausen, „Parmberg“ Dorlar, „Oberer Taasberg“ Lenne)
- Unterstützung diverser Sanierungsvorhaben an Schützenhallen
- Förderung Dorfverein Bracht, Heimat-Scheck
- Renovierung Kirchenmauer Bracht
- Gelder für Gestaltung von Dorfmittelpunkten Werntrop u. Selkentrop
- Dorferneuerungsmaßnahmen Wormbach u. Dorlar
- Unterstützung der Feuerwehren (Fahrzeuge, Gerätehäuser)
- Installation neuer Buswartehäuschen
- Erweiterungsmöglichkeiten für Gewerbebetriebe in den Dörfern
- Renovierung Heiligenhäuschen Felbecke
- Erfassung der Wald-/Wirtschaftswege als Basis für künftige Fördergelder, die uns helfen, sie zu erhalten.





# Liebe Mitbürgerinnen und Mitbürger,

zur Kommunalwahl bewerbe ich mich um Ihre Stimme als neuer Bürgermeister!  
Geboren 1961, katholisch, verheiratet, aufgewachsen und wohnhaft in Westfeld,  
kenne ich die Besonderheiten unserer Stadt mit ihren vielen auf Eigenständigkeit  
und Individualität bedachten Ortschaften. Zu Beginn des neuen Jahrzehnts  
und unter dem Eindruck der Corona-Pandemie zeichnen sich die künftigen  
Herausforderungen immer klarer ab:

- Die Welt wird digitaler,
- der Klima- und Umweltschutz bleibt eine ständige Herausforderung,
- das Thema Gesundheit hat einen völlig neuen Stellenwert erreicht,
- die Familien und Arbeitgeber benötigen weitere Betreuungsangebote in  
Kitas und Schulen,
- ein starkes Stadtmarketing verspricht viele Chancen für die gewerbliche  
Wirtschaft; ganz besonders für den Einzelhandel und Tourismus.

Aber auch die Klassiker - solide Finanzen, ausreichende Gewerbeflächen,  
Bauland in allen Orten, eine flächendeckende, leistungsfähige Breitband- und  
Mobilfunkversorgung oder die öffentliche Sicherheit und Ordnung - fordern  
unsere ganze Aufmerksamkeit! Als Bürgermeister werde ich diese und die vielen  
anderen Themen anpacken. Ich werde Ansprechpartner für die kleinen wie gro-  
ßen Anliegen und Sorgen des Alltags sein und mich um Ihre Belange kümmern.

Frei nach unserem Wahlspruch - Schmallenberg wird vor Ort gemacht - lassen  
Sie uns gemeinsam Schmallenberg in eine gute Zukunft begleiten!

Sie sind ganz herzlich zum Besuch meiner Internetseite [www.burkhard-koenig.de](http://www.burkhard-koenig.de)  
eingeladen. Dort haben Sie Gelegenheit, mehr über mich und mein Wahlpro-  
gramm zu erfahren.

Ihr



**Burkhard König**

# Unser Team für den Kreistag



**Ralf Fischer**  
*Direktor des Amtsgerichts*

„Ich trete an, weil ich mich engagiert und mit Freude für ein starkes Schmallenberg in einem starken und zukunftsfähigen Hochsauerlandkreis einsetzen möchte.“



**Christiane Gerbe**  
*Junior Controllerin*

„Ich trete an, weil ich mich auch in Zukunft für unsere Heimat und all das, was den Hochsauerlandkreis und vor allem Schmallenberg ausmacht, einsetzen will.“



**Frank Schauerte**  
*Bankkaufmann*

„Ich trete an, weil mir die Arbeit in politischen Gremien Spaß macht und ich die Lebensqualität in Schmallenberg und unseren Dörfern erhalten und weiter verbessern will.“



**Am 13.09.2020  
wählen gehen!**

# Mitmachen und gewinnen:

Machen Sie mit bei unserem Gewinnspiel zur Kommunalwahl 2020.

Unsere Frage: **Wie viele Einwohnerinnen und Einwohner leben in den Wahlbezirken unseres Ortsverbandes (Stand 31.12.2019)?**

- **Antwort A:** 4.428
- **Antwort B:** 1.286
- **Antwort C:** 9.587

Bitte senden Sie Ihre Antwort bis zum 13.09.2020 per Mail an: ***cdu-bdw@email.de*** oder per Post an: ***Ortsverband BDW, Christiane Gerbe, Am Hackebeil 18, 57392 Schmallenberg***

Diese **Preise** gibt es zu gewinnen:

- Einen Rundflug über die Region
- Einen Verzehrgutschein in einem der Gasthöfe des „Bauernlandes“ im Wert von 50,- €
- Eine Planwagenfahrt (1 Stunde)
- Einen Weihnachtsbaum.

## **Gewinnspiel-Regeln:**

Die Benachrichtigung der Gewinner erfolgt in der Woche nach der Ziehung der Gewinner am 21. September 2020.

Mit Teilnahme am Gewinnspiel akzeptieren Sie die nachfolgenden Teilnahmebedingungen und erklären sich damit einverstanden, dass Ihre personenbezogenen Daten ausschließlich für die Durchführung des Gewinnspiels erhoben und gespeichert werden:

- Die Teilnahme erfolgt über Absendung einer Email an *cdu-bdw@email.de*, bzw. die Zusendung des Gewinnspielflyers bzw. einer Postkarte oder eines Briefes mit der Lösung an: *BDW Ortsverband, Christiane Gerbe, Am Hackebeil 18, 57392 Schmallenberg*
- Einsendeschluss ist der 13. September 2020.
- Teilnahmeberechtigt sind Personen ab Vollendung des 18. Lebensjahres.
- Der Rechtsweg ist ausgeschlossen.
- Jeder Teilnehmer darf nur einmal am Gewinnspiel teilnehmen.
- Ein Umtausch oder eine Barauszahlung des Gewinns ist nicht möglich.
- Für eine etwaige Versteuerung des Gewinns ist der Gewinner selbst verantwortlich.
- Ich erkläre mich bereit, dass im Falle eines Gewinnes ein Foto mit meinem Namen in der Presse und/oder auf Facebook veröffentlicht werden darf.

**CDU BDW**  
**Berghausen - Dorlar - Wormbach**

*cdu-schmallenberg@email.de*  
*www.cdu-schmallenberg.de*

 **CDU.Schmallenberg**